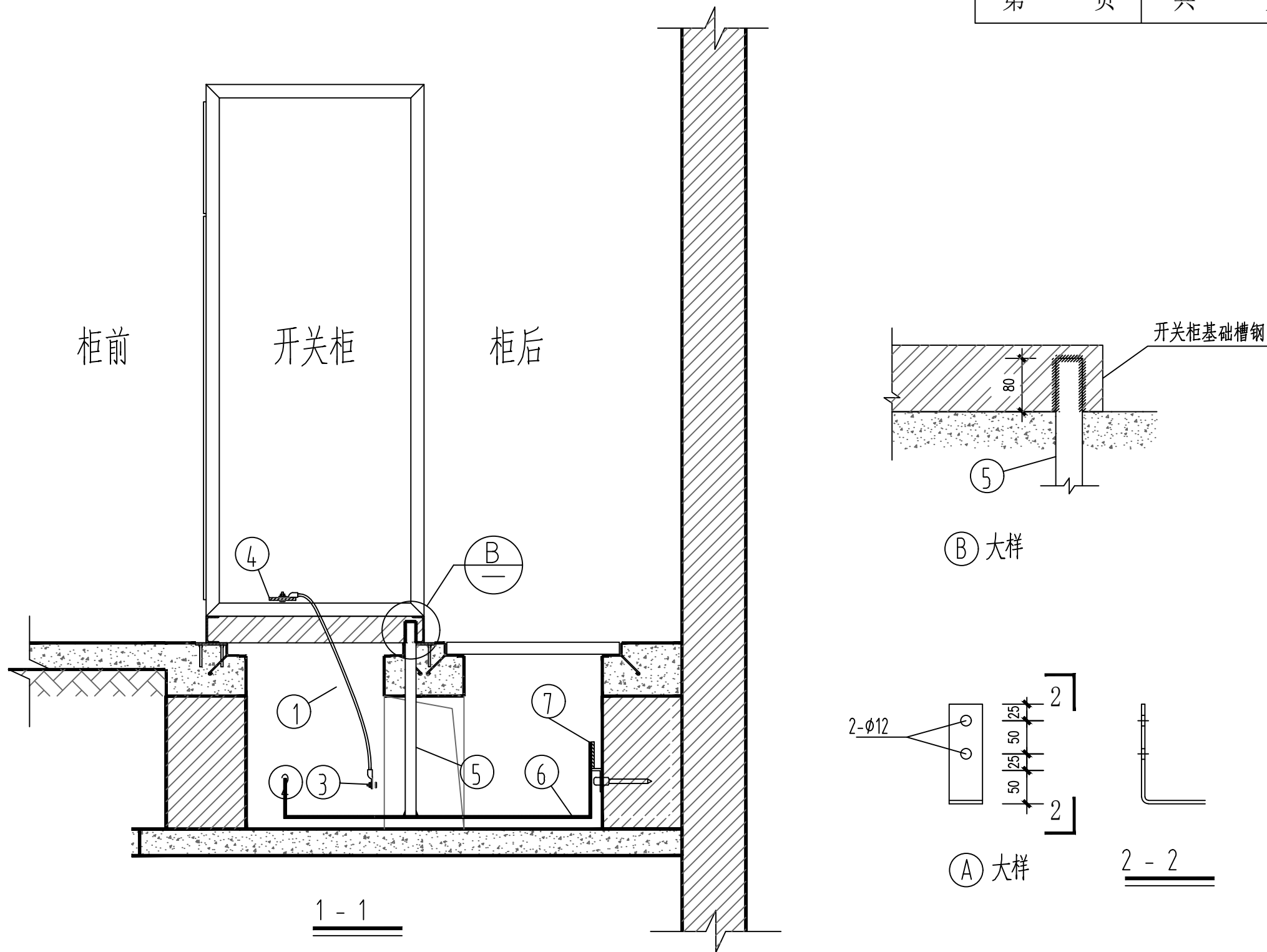
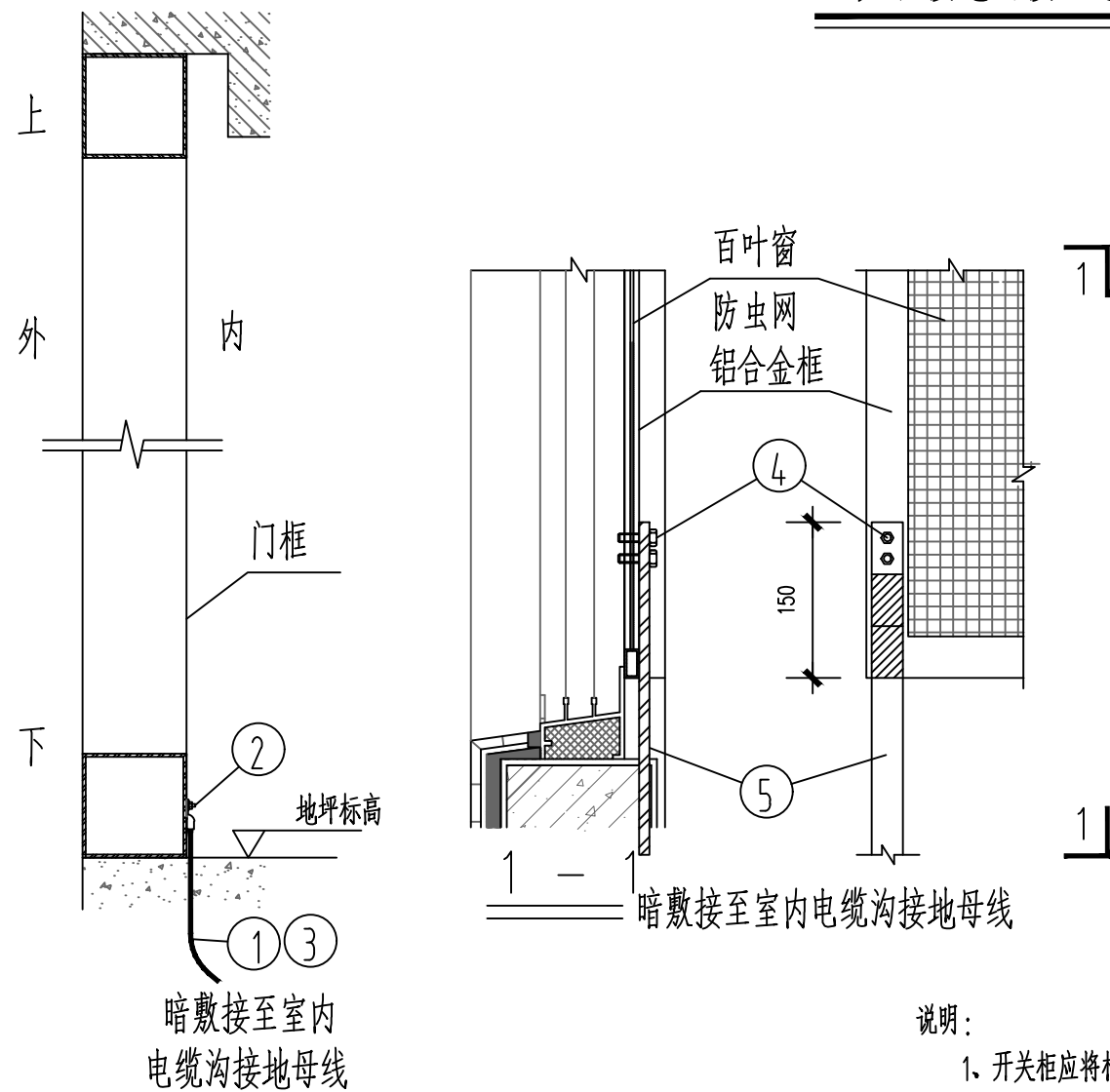


开关柜接地连接示意图



1 - 1



暗敷接至室内
电缆沟接地母线

门窗框接地做法

门窗框接地材料表

序号	名称	规格	单位	数量	备注
1	绝缘铜导线	BVV-10	米	11	黄绿色外皮
2	铜端子	DT-10	只	4	
3	PVC管	φ20	米	10	门框接地线保护管
4	自攻螺丝	M4	套	20	配螺母、弹簧垫圈
5	接地板	TMY-30×3	米	18.5	涂黄绿油漆

说明:

- 开关柜应将柜内母排直接与室内接地母线连接进行接地。开关柜内接地开关、避雷器、互感器二次绕组以及柜体金属外壳等需接地的部分，均连接到柜内接地母排，通过接地母排接地。
- 对于低压配电柜，柜内接地母排是PE线铜排。
- 成排布置的开关柜应两端实施接地。

开关柜接地材料表

序号	名称	规格	单位	数量	备注
1	绝缘铜导线	BVV-35	米	4	黄绿外皮
2	铜端子	DT-35	只	4	
3	镀锌螺栓	M10	个	4	配螺母、弹簧垫圈
4	开关柜接地母排		米		开关柜内配套
5	基础型钢接地线	-40×4	米	4	
6	开关柜接地引线	-50×5	米		在接地布置图中开列
7	室内接地母线	-50×5	米		在接地布置图中开列

